



ORGANITZA PER:



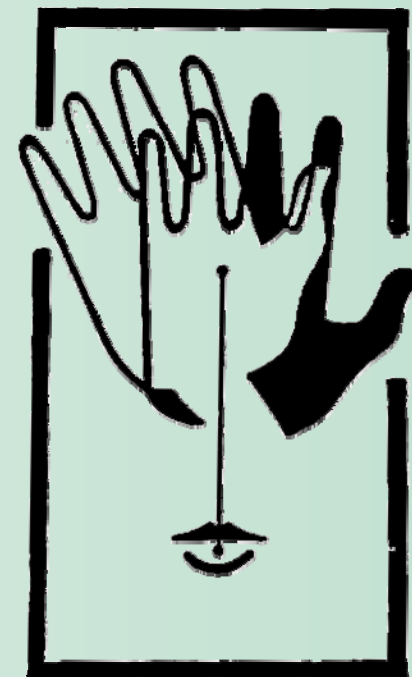
ASSOCIACIÓ DE SORDS
DE SABADELL

CURSOS DE LLENGUA DE SIGNES CATALANA

AMB LA COL·LABORACIÓ DE



FEDERACIÓ DE PERSONES
SORDES DE CATALUNYA
(FESOCA)



ASSOCIACIÓ DE SORDS DE SABADELL
C/ Escola pia nº 26
08200 SABADELL (BARCELONA)
TEL i FAX 93 725 75 68



Més informació:

formacio.apss@gmail.com
secgeneral2apss@gmail.com

Web: www.assabadell.org

***conèixer, aprendre
i comunicar***

L' ASSOCIACIÓ DE SORDS DE SABADELL

PRESENTACIÓ

L' Associació de Sords de Sabadell, és una entitat sense ànim de lucre fundada l'any 1959. Actualment compta amb 110 socis, i a més, és membre de la Federació de Persones Sordes de Catalunya (FESOCA). La finalitat de l'Associació no és solament acollir un grup de persones sordes unes hores setmanals, sinó que preferentment va encaminada a la formació i integració dels sords mitjançant les possibilitats que es troben a l'abast; en una paraula, aconseguir la total normalització de la seva vida: social, cultural, familiar, laboral i ciutadana.

QUÈ ÉS LA LLENGUA DE SIGNES CATALANA ?

La llengua de signes catalana (LSC) és la llengua natural de les persones sordes de Catalunya. La seva existència es remunta a més de dos segles de trajectòria, encara que al llarg de la història se l'ha conegut amb diferents noms (gestos, mímica, llenguatge mimic, llenguatge de signes...)

Encara que l'Estat reconeix únicament el català i el castellà com a llengües oficials a Catalunya, en la nostra comunitat coexisteix des de fa segles una altra llengua: la llengua de signes catalana.

Contràriament al que sovint es creu, la llengua de signes no és universal i hi ha diferents llengües de signes en tot el món. Igual que succeeix amb les llengües orals, sovint les fronteres estatals no coincideixen amb les fronteres lingüístiques.

OBJECTIUS DELS CURSOS

- Facilitar la comunicació entre la població sorda i la resta de població.

- Contribuir a l'enriquiment multicultural i a la comprensió de les diferències humanes que convida a la col.laboració mútua entre la persona que hi sent i la que no hi sent, i facilita una participació social on tots en sortim beneficiats.

- Contribuir a eliminar de les barreres de comunicació existents a Catalunya.

- Promoure el coneixement i l'aprenentatge de la LSC i contribuir a la seva difusió.

ESTRUCTURA DELS CURSOS

L'aprenentatge de la (LSC) es duu a terme mitjançant cursos de 120 hores. En modalitat ordinària (d'octubre a maig) o intensiva (de juliol a setembre);

A1: Introducció bàsica a la comunicació en LSC.

A2: Gramàtica i lèxic de la LSC

B1: Ampliació i aprofundiment de la LSC

B2: Domini gramatical i habilitat de la LSC

CONVALIDACIONS

Els cursos poden ser convalidats com a crèdits de lliure elecció, d'acord amb els convenis signats entre la FESOCA i diferents universitats catalanes.

Certificat d'Aprofitament expedit per la FESOCA conjuntament amb l'Associació de Sords de Sabadell

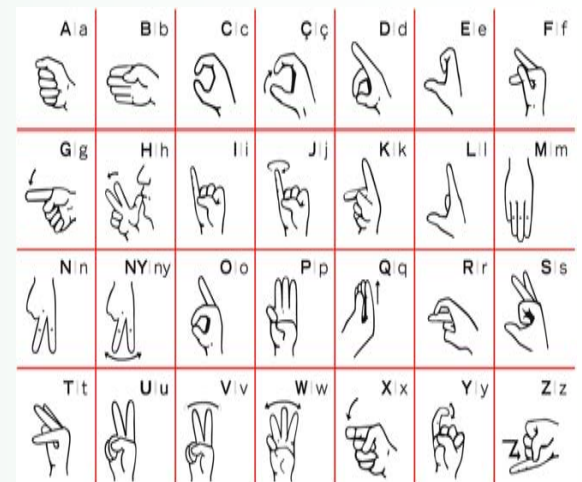
A QUI S'ADRECEN?

A totes les persones, majors d'edat que hi estiguin interessades, tant en l'àmbit privat familiars de persones sordes, etc. Com professional: mestres d'educació especial, psicòlegs, logopedes, professionals sanitaris, treballadors de l'Administració pública, etc.

PROFESSORAT

Professorat sord altament qualificat per a l'ensenyament de la LSC i titulat oficialment per l'INCANOP (Institut Català de Noves Professions del Departament d'Ensenyament de la Generalitat de Catalunya i la Universitat de Barcelona.

ALFABET DACTILOLÒGIC



Per més informació i preinscripció dels cursos de LSC:

Horari:

Dimarts i Dijous de 18 h a 21 h

**Stra. Yolanda Fernández
Sr Alfonso Martínez**